



**PT SINERGI INNOVATECH  
FAMILINDO**  
SYNERGY • INNOVATION • GROWTH



**PT. SINERGI INNOVATECH FAMILINDO**

# Tentang Kami

PT. Sinergi Innovatech Familindo adalah perusahaan yang berspesialisasi dalam produk industri di bidang minyak dan gas, petrokimia, serta pembangkit listrik.

PT. Sinergi Innovatech Familindo BUKANLAH PENYEDIA BARANG, melainkan MITRA; dan sebagai mitra, fokus kami adalah memenuhi kebutuhan pelanggan serta memberikan solusi ekonomis terbaik.



# Visi & Misi



**PT. SINERGI INNOVATECH  
FAMILINDO**

## Visi

“Menjadi mitra strategis terpercaya dalam penyediaan barang dan jasa teknologi untuk industri oil & gas dan petrokimia yang berstandar global, berkelanjutan, dan berorientasi pada keselamatan.”

## Misi

- Menyediakan solusi terintegrasi yang memenuhi standar internasional (ISO, API, dll.)
- Mendukung efisiensi operasional klien melalui teknologi dan layanan unggul
- Mengedepankan prinsip HSSE (Health, Safety, Security, Environment)
- Membangun sistem distribusi yang handal dan transparan
- Mengembangkan kompetensi SDM secara berkelanjutan
- Berkontribusi pada praktik industri yang ramah lingkungan

# Lokasi Kami



**PT. SINERGI INNOVATECH  
FAMILINDO**

**MTH Square Ground Floor A4/A**

**Jl. Letjen M.T. Haryono Kav. 10, Kel. Bidara Cina, Kec. Jatinegara,  
Kota Adm. Jakarta Timur, Provinsi DKI Jakarta, Kode Pos 13330**

**Phone : 021-5890-5002**

**Whatsapp : 08131052193**

**Email : info@ot-sif.com**

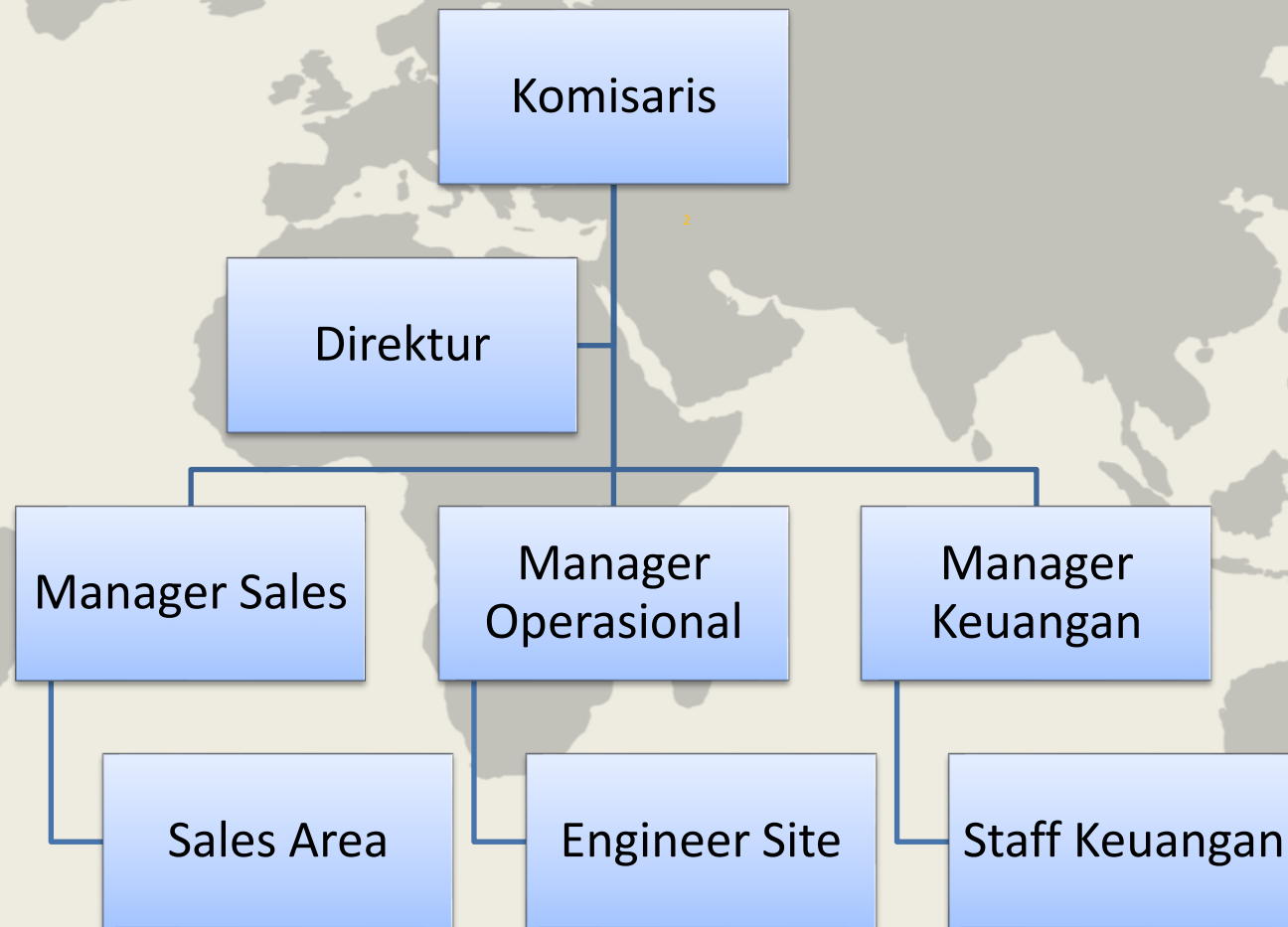
**: admin@pt-sif.com**

**: engineer@pt-sif.com**

# Struktur Organisasi



**PT. SINERGI INNOVATECH  
FAMILINDO**



# Product & Service



**PT. SINERGI INNOVATECH  
FAMILINDO**

## BUTTERFLY VALVE BRAND EROPA



Valve ini ni dirancang khusus untuk menangani gas yang mengandung asap dan/atau belerang. Valve ini dilengkapi dengan sambungan penyegelan gas dan/atau pembilasan pada model standar. Model khusus tipe EHM dilengkapi dengan lapisan tahan api untuk suhu tertinggi. Sambungan flensa dan dimensi jarak antar flensa dapat disesuaikan sesuai dengan kebutuhan klien.

Centric Butterfly Valve

**Sizes:** DN 200 – DN 3400 respectively 8" – 134"

**Pressure rating:** PN 2,5 or on request

**Temperatures:** -10° C ... +1150° C or according to customers request

**Leakage class:** <0,5% Kvs 90° ELL; <0,05% Kvs 90° ELS

(Gas seal- and flushing connection)



Sudah lebih dari 100 tahun butterfly valves tipe DKK/DAK beroperasi dengan baik. Seiring berjalannya waktu, butterfly valves ini telah mengalami beberapa penyempurnaan. Konstruksi yang kokoh dan bantalan yang dilumasi membuat butterfly valves ini sangat tahan lama dan cocok untuk digunakan bahkan dalam kondisi yang paling ekstrem sekalipun..

Centric Butterfly Valve

**Sizes:** DN 80 – DN 3400 respectively 3" – 136"

**Pressure rating:** PN 6 – PN 16 Class on request

**Temperatures:** -10° C ... +1150° C according to customers request

**Leakage class:** <0,5% Kvs 90° DKK; <0,2% Kvs 90° DAK



Shut-off valves

**Sizes:** DN 100 – DN 2000  
respectively 4" – 80"

**Pressure rating:** PN 2,5 – PN 40 / ANSI  
Class 150 – 300

**Temperatures:** 400°C

**Leakage class:** EN 12266-1 A / ANSI Class VI,  
tight shut off metal seated

## Aplikasi Butterfly Valve

### SUHU RENDAH

Butterfly valves and control dampers untuk suhu rendah hingga -196°. Dalam berbagai aplikasi, misalnya di bidang kapal tanker gas alam dan gas cair, perusahaan memanfaatkan keahliannya dalam konstruksi dan desain. Pengalaman bertahun-tahun dalam penerapan dan penggunaan bahan dengan ketangguhan tinggi pada suhu sangat rendah menjamin keandalan operasional semua komponen pada suhu rendah. Persyaratan ketat terkait kedap udara dipenuhi dengan andal. Semua komponen tahan es.

### SUHU TINGGI

Butterfly valves and control dampers untuk suhu tinggi hingga +1300°. Secara khusus dirancang untuk digunakan di pabrik metalurgi, pabrik pembakaran, dan dalam pembangunan tungku industri, Principle Eropa merancang Valve khusus yang, melalui penggunaan bahan tahan panas dan tahan kerak serta komponen dengan kerutan rendah dan simetri rotasi, tetap stabil dalam hal beban dan bentuk pada rentang suhu tinggi serta hanya mentransfer panas dari medium ke lingkungan dalam jumlah seminimal mungkin. Jika diperlukan, Valve ini juga dapat dilengkapi dengan lapisan bata dan bantalan penyangga luar yang diperpanjang (tergantung permintaan client)

# Product & Service



**PT. SINERGI INNOVATECH  
FAMILINDO**

## VALVE BRAND EROPA



KITZ  
KITZ menyediakan berbagai macam produk di seluruh dunia, dengan keunggulan khusus di sektor utilitas bangunan dan industri pengolahan petrokimia. KITZ memproduksi produk seperti gate valve, globe valve, check valve, Butteröy, Ball Valves and Strainer. Aktuator pneumatik dan elektrik untuk valve.



Walworth® adalah perusahaan bersertifikat yang telah menerapkan dan mempertahankan Sistem Manajemen Mutu berdasarkan persyaratan ISO 9001:2015 dan API Q1 edisi ke-9.



**GENERAL VALVE®**  
Double Block,  
Bleed Plug & Four-Way  
Diverter Valves



**ORBIT® Valves**  
Rising Stem Ball

## Brand kami



CAMERON



WALWORTH®  
Since 1842

# Product & Service



**PT. SINERGI INNOVATECH  
FAMILINDO**

**EXATON**  
AN ESAB BRAND

## KAWAT LAS



### Specifications

#### Classifications

EN ISO 14343-A : W 25 22 2 N L  
SFA/AWS A5.9 : ERG  
Werkstoffnummer : ~ 1.4466

#### Approvals

CE : EN 13479  
UKCA : EN 13479  
VdTÜV : 03102

Approvals are based on factory location. Please contact ESAB for more information.

#### Alloy Type

Austenitic, 25% Cr - 22% Ni - 2.2% Mo - low C

#### Shielding Gas

I1 (EN ISO 14175)

### Typical Tensile Properties

Condition	Yield Strength	Tensile Strength	Elongation
As Welded	335 MPa ( 49 ksi )	580 MPa ( 84 ksi )	42 %
PWHT 400 °C ( 752 °F )	225 MPa ( 33 ksi )	410 MPa ( 59 ksi )	29 %

### Typical Charpy V-Notch Properties

Condition	Testing Temperature	Impact Value
As Welded	20 °C ( 68 °F )	120 J ( 89 ft-lb )
As Welded	-196 °C ( -321 °F )	100 J ( 74 ft-lb )

## Aplikasi Electrode Tipe 25.22.2 LMn

25.22.2.LMn adalah bahan pengisi paduan kromium-nikel-molibdenum yang diperkaya mangan, yang digunakan untuk pengelasan UNS S31050, 1.4466, atau UNS S31603, 1.4435. Endapan las memiliki ketangguhan suhu rendah yang sangat baik sehingga cocok untuk menyambung baja tahan karat untuk layanan kriogenik. 25.22.2.LMn telah digunakan secara luas dan berhasil di semua unit bertekanan tinggi yang kritis dalam proses urea modern, seperti: Tabung stripper - Stamicarbon, Montedison IDR Lapisan luar bimetal (tabung stripper) - Saipem Ferrule - Semua proses Kondensator karbamat - Semua proses Dekomposer - Montedison Kumparan reaktor - UTI 25.22.2.LMn juga telah banyak digunakan di lingkungan korosif lainnya di pabrik pupuk, seperti: - Pendingin/kondensator asam nitrat yang didinginkan dengan air pendingin tercemar - Kumparan pemanas dan pipa di pabrik NPK - Proses Norsk Hydro. Bahan ini digunakan untuk pengelasan TIG

# Product & Service



**PT. SINERGI INNOVATECH  
FAMILINDO**



## ELECTRODE SMAW



Specifications			
Classifications	EN ISO 3581-A : E 23 12 2 L R 3 2 SFA/AWS A5.4 : E309LMo-17 CSA W48 : E309LMo-17 Werkstoffnummer : 1.4469		
Approvals	ABS : SS to C- & CMn steels BV : 309Mo CE : EN 13479 CWB : E309LMo-17 DB : 30.039.05 DNV-GL : VL 309 Mo LR : SS/CMn RINA : 309MO UKCA : EN 13479 VdTUV : 02424		
Approvals are based on factory location. Please contact ESAB for more information.			
Welding Current	DC+, AC		
Ferrite Content	FN 12-22		
Alloy Type	Austenitic CrNi		
Coating Type	Acid Rutile		
Min AC OCV	55		
Typical Tensile Properties			
Condition	Yield Strength	Tensile Strength	Elongation
ISO			
As Welded	510 MPa ( 74 ksi )	610 MPa ( 88 ksi )	32 %

Typical Charpy V-Notch Properties		
Condition	Testing Temperature	Impact Value
ISO		
As Welded	20 °C ( 68 °F )	50 J ( 37 ft-lb )
As Welded	-20 °C ( -4 °F )	35 J ( 26 ft-lb )

Typical Weld Metal Analysis %							
C	Mn	Si	Ni	Cr	Mo	N	FN WRC-92
0.02	0.6	0.8	13.4	22.5	2.8	0.09	18

Deposition Data					
Diameter	Current	Voltage	Deposition Efficiency (%)	Burn-off Time /Electrode	Deposition Rate @ 90% I max
2.0 x 300 mm ( 5/64 x 11.8 in. )	40-60 A	26 V	58 %	48 sec	0.6 kg/h ( 1.3 lbs/h )
2.5 x 300 mm ( 0.098 x 11.8 in. )	50-90 A	29 V	57 %	45 sec	0.9 kg/h ( 2.0 lbs/h )
3.2 x 350 mm ( 1/8 x 13.8 in. )	60-120 A	27 V	59 %	61 sec	1.4 kg/h ( 3.1 lbs/h )

## Aplikasi Electrode ESAB OK 67.70

ESAB OK 67.70 adalah elektrode SMAW (stick), yang dirancang khusus untuk pengelasan baja tahan karat (stainless steel) yang berbeda atau tahan asam.

Jenis Produk : Elektrode las lapis (Stick MMA) dengan salutan acid rutile.

Klasifikasi AWS : E309LMo-17.

Kandungan Utama : Over-alloyed dengan 23% Cr, 12% Ni, dan 2.8% Mo.

Kegunaan Utama :

- Menyambung stainless steel ke baja karbon (mild steel).
- Sebagai lapisan penyangga (buffer layer) sebelum pelapisan tahan karat.

- Cocok untuk lingkungan yang sangat korosif (tahan asam)

# Product & Service



**PT. SINERGI INNOVATECH  
FAMILINDO**

## TUBE



## Aplikasi Tube Bundle

Tube Bundle paling utama ditemukan pada sistem **Heat Exchanger** (alat penukar panas) di berbagai industri berat. Komponen ini berfungsi untuk memindahkan energi panas antar dua fluida tanpa mencampurnya.

Jenis Aplikasi Berdasarkan Bentuk

**U-Tube Bundle** : Tabung berbentuk huruf 'U' yang memungkinkan ekspansi termal bebas, cocok untuk perbedaan suhu tinggi.

**Straight Tube** : Tabung lurus yang lebih mudah dibersihkan secara mekanis, sering dipakai jika fluida cenderung kotor.

**Floating Head** : Satu ujung tabung bisa bergerak bebas, ideal untuk tekanan sangat tinggi



**PT. SINERGI INNOVATECH  
FAMILINDO**

**TERIMA KASIH**

